

유치원 안전사고 예방
「유치원안전계획」

2021. 3.

울면초등학교병설유치원

목 차

I. 개요	3
1. 유치원계획	
2. 유치원계획 추진현황	
3. 유치원 현황 및 조직체계	
4. 안전 관련 업무	
II. 세부 추진 계획	14
1. 안전한 교육활동 운영	
2. 유치원 안전교육의 내실화	
3. 유치원 시설 안전 점검 · 관리 · 조치	
4. 유치원 안전 문화 확산	
5. 안전사고 피해회복	
[붙임]	26
1. 학교시설 안전관리 업무 관련 점검표	
2. 유치원안전 자가점검표	

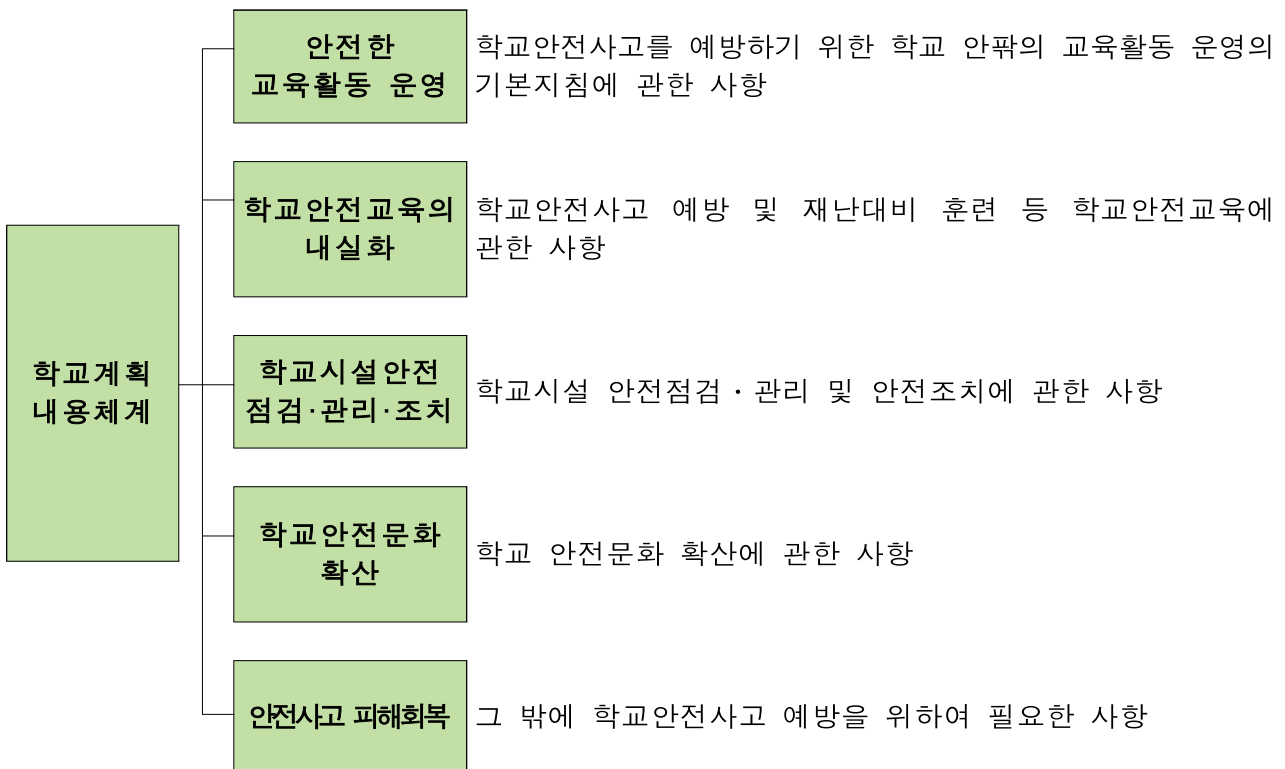
I. 개요

1. 유치원계획

가. 유치원계획의 목표

- 실효성 있는 유치원계획의 수립으로 유치원 구성원의 사고 예방 및 대응역량 강화
- 자신의 안전과 타인과 동료의 안전을 지켜줄 수 있는 역량 배양
- 유치원 안전 관리의 체계성(계획, 준비, 실행, 평가, 피드백) 확보

나. 유치원계획의 내용체계 (학교안전사고 예방 및 보상에 관한 법률 제4조)



다. 유치원계획의 수립·시행

- 학교장은 「학교안전사고 예방 및 보상에 관한 법률」 제4조제6항에 따라 학교안전사고 예방을 위한 학교계획을 학교운영위원회의 심의를 거쳐 수립·시행

2. 유치원계획 추진현황

가. 유치원안전교육 추진 실적

1) 교직원 안전교육 직무연수 이수 현황 (기준 : 2021학년도)

구분 연도		교직원 수(명)			안전관련 전문교육(15시간) 이수			
		교원	직원	계 (A)	교원	직원	계 (B)	이수율 (B / A) × 100
2021 ~ 2023	2021	1	1	2	1	1	2	100% 이수예정
	2022							
	2023							

※ 3년마다 모든 교직원이 안전교육 직무연수(15시간 이상) 이수

※ 교원은 정규교사, 기간제교사, 시간제 강사를 말함

2) 학생 및 교직원 심폐소생술 교육 현황 (기준 : 2021학년도)

교육대상 인원수(명)				교육실시 인원 수(명)				실사비율(%)	
학생 (A)	교직원 수			학생 (C)	교직원 수			학생 (C/A)	교직원 (D/B)
	교원	직원	소계 (B)		교원	직원	소계 (D)		
5	1	1	2	5	1	1	2	100% 이수예정	100% 이수예정

3) 안전영역별·교육과정영역별 학생안전교육 평균 이수시간 현황 (기준 : 2021학년도)

안전영역(필수이수시간)	교육과정영역별 이수시간	누리과정		이수시간 계
		1학기	2학기	
생활안전(19)		10	9	19
교통안전(10)		5	5	10
폭력 및 신변보호(8)		4	4	8
약물 및 사이버 중독 예방(10)		5	5	10
재난안전(6)		3	3	6
직업안전(2)		1	1	2
응급처치(2)		1	1	2
계(57)		29	28	총 57시간

나. 전년도 유치원계획 추진실적

구분	영역	세부점검내용	전년도 추진실적			추진실적 세부내용
			○	△	×	
1. 예방정책의 기본 방향 및 목표	기본계획, 지역계획, 학교계획	학교계획 수립 시 안전담당 뿐만 아니라 다양한 교직원들이 함께 참여하였는가?	○			
		학교계획에서 안전업무와 관련하여 관련 교직원들의 역할과 책임에 대하여 명확히 기술하였는가?	○			
		학교안전계획의 취지와 목표를 학교실정에 맞게 적절히 설정하였는가?	○			
		우리 학교는 학교와 주변지역의 위험성을 파악한 후, 이에 적합한 학교안전계획을 수립하였는가?	○			
		학교안전계획은 교직원들 간에 명확히 공유되었는가?	○			
		안전업무 수행에 필요한 자원(시간, 정보, 인원, 예산 등)과 수행 절차는 파악되었는가?	○			
2. 교육활동 운영의 기본지침	학사일정별 학교안전	학사일정별 연간 안전관리계획은 각 계절별 재난 요소를 적절히 고려하였는가?	○			
		체험과 실습 중심의 안전교육을 계획하였는가?	○			
		안전학습 관련 콘텐츠는 적절하고 풍부하게 준비하였는가?	○			
		시기, 활동, 행사별로 발생하기 쉬운 사고나 취약 학생 혹은 구역을 파악하여 예방조치를 할 계획을 세웠는가?	○			
	외부체험활동 안전	현장체험학습 계획 시 현장체험학습 매뉴얼의 사항들을 교사들에게 공지하고, 계획에 게재하였는가?	○			
	학교주변 안전관리	학교안전의 강화를 위해 지역사회 유관기관지자체, 소방서, 경찰서등) 간 협력 계획이 마련되었는가?	○			
		스쿨존 정비 방법은 마련되었는가?	○			
	안전약자 안전대책	요양호자(안전약자)를 파악하고, 안전약자 안전대책에 따른 대책을 수립하였는가?	○			
3. 학교 안전교육	예방 및 학교안전교육	안전교육 연간 계획표에서 학교와 학교 주변에 존재하는 위험요인들에 대한 정보를 교육 계획에 포함시켰는가?	○			
		안전약자 및 소수자에 대한 배려도 교육에 포함 시켰는가?	○			
		학생 참여형 안전교육을 준비했는가?	○			
		안전교육 교사연수 연간 계획은 준비 되었는가?	○			
		안전사고 유형별 교육 내용이 포함되어 있는가?	○			
		교과 연계 방법이 수립되었는가?	○			
		안전 전문가 초빙 계획이 수립되어 있는가?	○			
	정기훈련	학교구성원 모두 체험할 수 있는 훈련계획을 수립하였는가?	○			
		훈련은 구체적 목표 및 평가 방법을 가지고 있는가?	○			
		훈련은 체험형·토의형으로 수립하였는가?	○			
		학교에서 일어날 위험이 높은 재난 유형을 고려하여 재난대비훈련을 계획했는가?	○			
		심폐소생술의 이론과 방법에 대한 교육과 훈련 계획이 수립되었는가?	○			

구분	영역	세부점검내용	전년도 추진실적			추진실적 세부내용
			○	△	×	
		안전약자를 포함한 훈련계획을 수립하였는가?	○			
4. 학교시설 안전점검· 관리 및 안전조치	매월 안전점 검의 날(제6 조)	매월 안전점검의 날에 따른 학교시설 안전점검계획을 수립하였는가?	○			
	안전관리(제7 조)실시	학교시설안전관리기준에 따른 학교시설 안전점검을 계획·실시 하였는가?	○			
	CCTV 관리	CCTV 관리 업무 분장은 명확한가?	○			
5. 학 교 안전문화 확산		안전 사고 및 재난으로 인한 피해를 기록하고 자료를 기록해 서 공유하며 개선하는 내용이 포함되어 있는가?	○			
		각종 안전관련 자료를 체계적으로 분류·공유·적용하고, 자주 사용하는 자료는 정기적으로 갱신, 정비하여 손쉽게 찾아 쓸 수 있게 준비하였는가?	○			
		학교 구성원의 안전 관련 행동, 실천, 태도 등에 대해 인정과 격려를 해 줄 수 있는 학교 풍토가 조성되어 있는가?	○			
		학교안전은 학교 구성원의 적극적인 참여로 확보될 수 있다는 가치관 확산을 위한 홍보·협업 등의 계획을 수립하였는가?	○			
		안전 관리 활동에 따른 성과를 정기적으로 확인할 방안을 마련했는가?	○			
		학교 구성원이 학교안전의 성과를 높일 수 있는 창의적 아이디어를 도출했을 때 이를 반영할 수 있는 방법이 마련되어 있는가?	○			
6. 기타 사항		재난과 학교안전사고의 보고와 보상에 관한 절차와 업무 처리에 관한 사항을 명확히 마련해 놓았는가?	○			

3. 유치원 현황 및 조직체계

가. 유치원 현황

1) 일반현황

유치원명	율면초등학교병설유치원	설립 구분	공립
주 소	경기도 이천시 율면 고당로 48 율면초등학교병설유치원		
전 화	031-643-8176	FAX	031-641-1664
홈페이지	http://www.yulmyun.es.kr		
교 장	안**	유치원 안전책임관	어**

2) 학생 및 교직원 현황(2021년 3월 기준)

학생 (명)	만 3세	만 4세	만 5세	합계
	0	3	2	5

교직원 (명)	교원	교직원	합계
	1	1	3

4) 유치원 위치 및 비상대피도

피난안내도 ESCAPE PLAN 1F

화재시대피방법 Fire evacuation procedure

1. "불이야" 라고 크게 외친다.
On discovering a fire, cry out "Fire!" loudly.
2. 발신기(비상벨)를 누른다.
Push the fire alarm button.
3. 낮은 자세로 피난 안내도의 피난 경로에 따라 신속하게 대피한다.
Keep your body low and evacuate yourself along the emergency route on the evacuation map.
5. 피난 후 건물로 재진입 금지
No re-entry into the building after evacuation.

소화기사용방법 How to use fire extinguisher

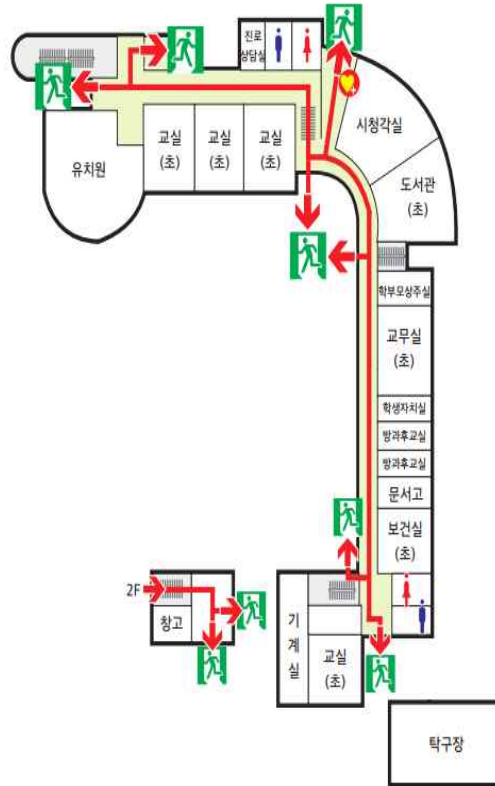
1. 소화기를 바닥에 두고 손잡이의 안전핀을 뽑는다.
Put the fire extinguisher on the floor, and pull out the safety pin.
2. 한 손은 손잡이, 다른 한 손은 호스를 잡는다.
Hold the handle with one hand, and hose with the other.
3. 손잡이를 힘껏 누르고 빗자루로 쓸듯이 방사한다.
Squeeze the operating lever and sweep the fire.



대피후재집결지 Evacuation route for A staging area



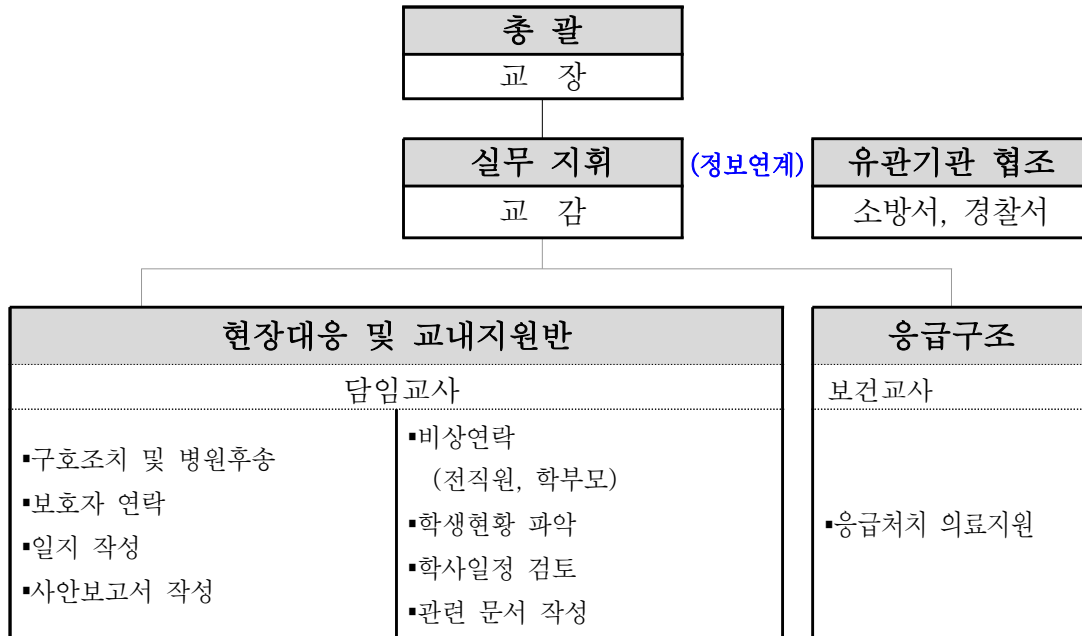
집결지 : 학교운동장
A staging area : Play ground



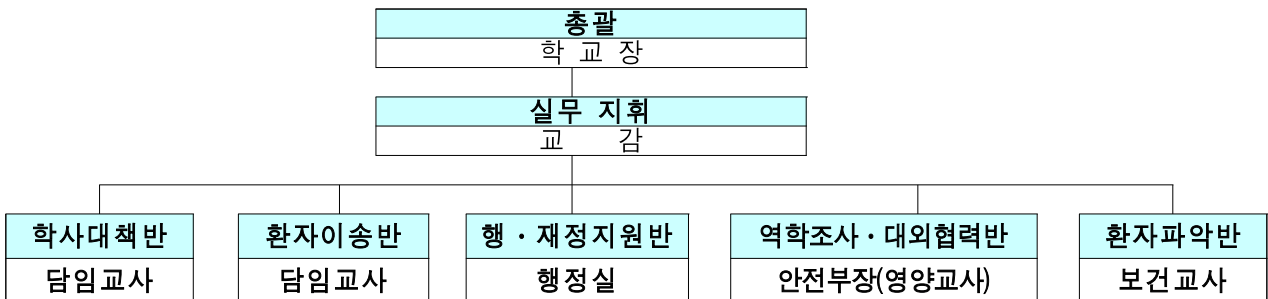
① 현 위치 You are here ② 비상구 Emergency exit ③ 소화전 Fire hydrant ④ 소화기 Fire extinguisher ⑤ 심장충격기 AED ⑥ 피난경로 Escape route ⑦ 집결지 A staging area
 (각실별 소화기 1개 비치 문명[각실 소화기 미포함] (1층 시청각실 및 2층 병충실험실 각실 미포함)

나. 유치원 안전 조직

1) 안전관리추진 조직



2) 학교식중독 교내대책반의 구성·운영



3) 응급구조체계 조직



4) 유관기관 협조체계

○ 지역재난대응 및 응급구조기관 비상연락망

기관	이름	연락처
국가재난정보센터	자연피해신고문의	02-2100-0769
국가재난정보센터	특정관리대상시설문의	02-2100-0494
소방서	울면119지역대	031-645-5527
경찰서	울면파출소	031-641-8112

○ 시설관리 및 물품공급업체 비상연락처

업체	이름	연락처
보안경비업체	에스원	1588-3112
전기관련업체	한국전기안전공사	630-1912
가스관련업체	미래에너지	637-8455
승강기관련업체	호성엘리베이터	637-5664

○ 비상정보발령 및 커뮤니케이션 방법

구분	주 수단	보조 수단	정전 시 수단	비고
접수(외부)	재난위험경보사이렌	유선	가두 방송	울면사무소
전파(내부)	학교 내 방송	음성 방송, 타종, 호루라기	타종, 메가폰, 육성, 호루라기	방송실, 교무실

4. 안전 관련 업무

학교 추진과제	교내 담당 부서
1. 학교안전사고 예방체제 구축	
1-1 [교육활동 중] 위기상황 신속 대응 체계 구축	
1-1-1 재난정보 공유 및 선제적 대응 체계 내실화	교무부
1-1-2 안전사고 발생 시 선조치 후보고	사안별 해당 부서
1-1-3 재난발생 시 신속한 대응	사안별 해당 부서
1-2 학교안전 조직과 지역사회 네트워크 강화	
1-2-1 학교안전사고 예방·대책 조직 일원화	교무부
1-2-2 학교안전을 위한 추진 주체별 위원회 운영	교무부·행정실
1-2-3 유관기관과 협력 체계 구축	교무부
1-3 학교안전계획 수립·평가의 내실화	
1-3-1 「학교안전계획」 수립·시행	교무부
1-3-2 학교안전 점검 및 평가	교무부
2. 학교안전교육 내실화	
2-1 경기도안전교육과정의 안착	
2-1-1 경기도안전교육과정 운영	교무부
2-1-3 학생 7대 안전교육 운영	교무부
2-2 분야별 안전사고 예방교육 강화	
2-2-2 물놀이 안전사고 예방 교육 강화	교무부
2-2-3 실험·실습 안전사고 예방 교육	교무부
2-3 교육공동체의 안전 대응 역량 신장	
2-3-1 교직원과 교육활동참여자 안전 연수 의무 이수	교무부
2-3-2 교직원·학생 응급처치교육	보건교사
2-3-3 아동학대 예방교육	보건교사, 연구진로부
2-3-4 학교폭력 예방교육	보건교사, 연구진로부
2-4 ‘안전취약계층’ 안전관리 강화	
2-4-1 특수교육대상학생 안전관리	교무부
3. 교육활동 안전 강화	
3-1 방과후 과정 및 학교 밖 교육활동 안전관리 강화	
3-1-1 방과후학교 안전관리 강화	방과후학교부
3-1-2 현장체험학습 안전관리	교무부
3-2 체험중심 맞춤형 안전교육 생활화	

학교 추진과제	교내 담당 부서
3-2-1 체험중심 재난대응 훈련	교무안전부, 행정실
3-2-2 체험형 안전교육 시설 확충	교무안전부, 행정실
4. 학교 안전문화 확산	
4-1 학교 구성원 안전의식 제고	
4-1-1 학생이 스스로 만들어 가는 안전한 학교	모든 부서
4-1-2 행사, 사업 추진 시 안전사고 예방 계획 수립	모든 부서
4-1-3 체험중심·반복적인 안전교육 프로그램 운영	교무안전부
4-2 학교 안전문화 활성화 지원	
4-2-1 '학교 안전점검의 날' 운영	행정실·실별담당자
4-2-2 각종 평가 및 감사 시 안전 분야 반영	행정실·교무안전부
5. 안전한 학교 시설 및 환경 조성	
5-1 안전한 학교시설 확보	
5-1-1 교육시설 안전점검	행정실
5-1-3 재난위험시설 해소 및 강화	행정실
5-1-4 재난대비 학교시설 안전관리	행정실
5-1-6 미세먼지로부터 안전한 교육환경 조성	보건
5-2 안전한 교육환경 조성	
5-2-1 어린이 교통 안전사고 예방	교무안전부
5-2-2 학교급식 안전관리 강화	급식
5-2-3 학교 출입관리 강화	행정실
5-2-4 안전사고 대비 비상배낭·비상장비 확충	행정실
6. 피해 회복 및 재발 방지	
6-1 상담 및 치료 지원	
6-1-1 학생정서행동특성검사 결과에 따른 관심군 학생 관리 강화	보건·교무안전부
6-2 학교안전사고 보상제도 활용	
6-2-1 '학교안전공제회'를 통한 피해회복 지원	보건
6-2-2 '교육시설재난공제회'를 통한 피해복구 지원	행정실
6-3 안전사고 재발 방지	
6-3-1 학교안전사고 통계 자료 체계적 관리	행정실·교무부

II. 세부 추진 계획

1. 안전한 교육활동 운영

가. 교육활동 안전 대책

1) 안전교육, 비상훈련, 시설관리

구분	안전교육	비상훈련	시설관리
3월	학교 교내생활 안전교육	연간 훈련계획 설명회 민방공훈련(학기당 1회)	매월 안전점검의 날
4월	화재 및 실험실습 안전교육	황사·미세먼지 훈련	매월 안전점검의 날
5월	교내·외 안전사고 예방 지도 재난 안전교육	재난대응 안전한국훈련 (화재 등 현장훈련 2회 포함)	매월 안전점검의 날 학교시설 안전점검 원격연수
6월	수상 안전 예방 지도		매월 안전점검의 날 학교시설 안전점검 전달연수
7월	폭염 관련 예방 지도		매월 안전점검의 날
8월	물놀이 및 식중독 예방 지도		매월 안전점검의 날
9월	안전사고 예방 중점지도	체험학습활동 버스사고 대응 훈련, 민방공훈련(학기당 1회)	매월 안전점검의 날
10월	등산 및 야외활동 안전교육	화재 훈련	매월 안전점검의 날 학교시설 안전점검 실시
11월	화재 예방 지도 강화	실험·실습안전 훈련	매월 안전점검의 날 학교시설 안전점검 결과 보고
12월	겨울철 관련 안전교육		매월 안전점검의 날

2) 업무 추진 계획

중점활동	추진 내용	목표	대상	시기	담당	예산 (천원)	평가자료
안전교육	학교안전계획 작성	1회	전체계획	2월	안전	비예산	내부결재
	학교안전계획 관련 교직원 연수 실시	1회	교직원	3월	안전	비예산	내부결재
	교육활동참여자 연수 실시	2회	교육활동 참여자	학기당 1회	안전	비예산	내부결재
	안전교육 연간계획 수립	1회	유치원	2월~3월	안전	비예산	내부결재
	안전점검의 날 운영	12회	학교전체	매월 4일	행정실	비예산	내부결재
	학교안전사고 피해자에 대한 심리치료 지원 계획 수립	1회	전체계획	3월	안전	비예산	내부결재
	교직원 공제급여 청구 등 공제제도 안내	1회	교직원	3월	보건	비예산	내부결재
	식중독 및 전염병 예방 관련 안전계획 수립	1회	전체계획	3월	보건	비예산	내부결재
	정서행동 특성검사 및 심리검사 실시 및 생명 존중 계획 수립	1회	전체계획	3월~4월	보건	비예산	내부결재
	학생 안전사고 예방을 위한 7대 안전교육 운영	매일	유치원	3월~2월	담임	비예산	내부결재
	나.침.반 5분 안전교육 활용 교직원 연수 실시	1회	교직원	4월	안전	비예산	내부결재
	나.침.반 5분 안전교육 활용 교육	매일	유치원	3월~2월	담임	비예산	사진자료
안심알리미 서비스	안심알리미 서비스 계약	1회	담당기관	3월	안전	비예산	내부결재 계약서
교통안전	교통안전 캠페인 활동	2회	1~6학년	3월, 9월	안전	비예산	사진자료
CCTV활용	CCTV 설비의 지속적인 관리	190일	교사	3월~2월	안전 행정		CCTV 점검일지
심폐소생술	교직원 심폐소생술 교육	1회	교직원	9월	보건	비예산	내부결재

3) 외부 체험 활동 안전 대책

- 학교장은 인솔 및 지도교사에게 유사시에 대비한 교원 임장지도 의무, 응급처치 요령, 안전지도 요령, 비상탈출, 안전장구의 사용법 등에 대한 사전연수 실시
- 학생에게 교과 및 창체 시간 등을 활용하여 차량 이용, 시설 이용, 안전사고 예방교육 실시

- 교통수단별 안전교육 실시(선박, 항공기, 기차, 버스 등), 공중시설 이용예절
- 숙소 등 체험시설 응급상황 발생 대비 행동 요령(대피로 확인 등) 교육
- 성범죄(성희롱, 성추행, 성폭력, 성매매 등) 예방교육
- 안전사고에 대비하여 유해 물품을 절대 휴대하지 않도록 교육
- 대중교통을 이용하는 경우 대중교통 이용 안전교육 실시(여행자보험가입 권장)
- 기타 상황별, 활동별 안전사고 예방 교육

- 이동 또는 체험활동 중 상황별로 적합한 학생 안전교육 실시
 - 이동 장소마다 참여 인원을 파악하여 나오되는 학생이 없는지 확인
 - 특히, 선박·항공 이용 시 구명조끼 착용 및 비상 탈출 방법 교육 철저[선원법 제15조 및 시행규칙제7조]

- 업체의 안전교육 의무가 있음에도, 안전교육을 실시하지 않을 경우, 인솔자는 이행 요구
- 식중독 등 집단 환자가 발생하지 않도록 유의한다.
 - 학교장은 필요시 사전에 관할 시·군·구(안전 및 급식위생 담당 부서)에 실시 기간, 장소(급식 장소 등)를 포함한 일정을 통보하고 위생·안전 점검 결과조회 공문 요청
 - 소규모 현장체험학습 운영 시 소형 일반음식점 이용으로 인한 해당 시·군·구 위생 점검이 어려운 경우, 철저한 현장 확인 후 섭취토록 지도하는 것으로 대신 할 수 있음[모범음식점 등 이용]
 - 도시락을 이용하는 경우에는 위생안전이 검증된 업체를 이용
 - 설사 등 유사증세 환자가 2명 이상 동시 발생할 경우 치료 조치를 한 후 즉시 보고
- 학생수송차량 및 운전자 적격 여부를 확인한다.
 - 전세버스 계약 시 차로이탈경고장치 설치 차량을 우선 계약한다.
 - ※차로이탈경고장치(LDWS): 졸음운전 및 전방추돌사고 예방효과[문의: 국토교통부 교통안전복지과(044-201-3863~4)]
 - 운수회사로부터 받은 교통안전정보조회결과 통보서의 ‘이상없음’ 확인하고 이상이 있을 시 추가 확인
 - ※ 운전자 적격 여부는 버스에 게시된 ‘버스운전자격증명’으로도 확인 가능
 - 계약서(배차 통보서)와 실제 배차된 자동차 번호의 일치 여부 확인
 - 학교장은 운수회사 담당자·계약관련자·인솔책임자 등으로 하여금「출발 전 교육 및 차량안전점검표」를 활용하여 차량 점검 및 운전자 안전 운전 당부
 - 운전자에게 학생을 대상으로 출발 전 안전교육 실시 요청
 - ※ 유사시 차량 비상탈출 방법, 안전벨트 착용 및 차량 내 소화기 위치 확인, 탈출용 망치 사용법 등
 - 대열운행 예방을 위해 순차적 출발(최소 1분 간격) 및 안전거리를 항상 확보하고 과속운행 예방을 위해 중간 집결을 지양하여 최종 목적지에서 집결
 - 교사는 학생 안전벨트 착용 지도 및 확인, 휴게소 안전교육 실시, 운전자에 대한 과속운행, 음주운전, 신호위반, 대열운행, 끼어들기 금지 등 안전 운전 요청 및 확인
 - 학생수송차량 입찰시 차령 제한 자제
 - ※ 여객자동차운수사업법 시행규칙 제103조의2, [국토교통부 대중교통과 -4250(2017. 8. 4.)]
- 운전자 음주여부를 확인한다.
 - 관련법에 따라 운송사업자가 운전자 음주여부를 확인한 기록지를 학교에 제출한 경우, 당일 출발 시 음주감지는 음주여부 확인 기록지로 대체 가능

※ 여객자동차운수사업법 제21조 제12항(시행일 2019. 2. 15.) 및 도로교통법제159조(양벌규정)

‘운송사업자는 사업용 자동차를 운행하기 전에 대통령령으로 정하는 바에 따라 운수종사자의 음주 여부를 확인하고 이를 기록하여야 한다. 확인한 결과, 운수종사자가 음주로 안전한 운전을 할 수 없다고 판단되는 경우에는 해당 운수종사자가 차량을 운행하도록 하여서는 아니된다.’ 외

- 운송사업자의 음주감지 결과 확인서 미제출시 학교자체 음주감지 실시
- 운전자의 음주 확인 즉시 또는 교직원 음주감지 거부 시 112 신고 및 운전자 교체

4) 안전약자(요양호자) 안전지도

구분	안전지도 내용
요보호유아 개념	신체적·정신적 건강상의 이유로 교사의 세심한 관찰과 관리가 필요한 유아
요보호유아 관리 계획	① 학기 초 건강실태조사를 통해 건강문제를 가진 유아 파악 (기초실태조사서, 미세먼지 기저질환 유아 추가 조사 등) ② 요보호유아 명단 작성 및 전체 교사와 공유(유치원 차원의 안전관리를 위함) ③ 학부모 상담을 통해 유아 주요 건강이상 사항, 유의하여 관찰을 요하는 사항 등에 관한 정보를 수집 ④ 담임교사 및 학부모 간의 수시 상담을 통해 유아의 건강상태나 심리상태를 면밀히 파악하여 연계교육 ⑤ 응급상황 시 요보호유아가 주로 이용하는 병·의원을 이용할 수 있도록 조치

5) 학교 안전 관련 학부모 연계

- 학기 초 가정통신문 등을 통해 다음 사항들을 학부모에게 안내하여 학교안전 관련 인식 개선과 적극적인 참여 유도
 - 연간 안전관리계획 통지
 - 각종 안전 업무 관련 학부모 자원봉사자 모집
 - 건강 이상 학생 학교 통보
 - 안전사고 보상제도 통지 등

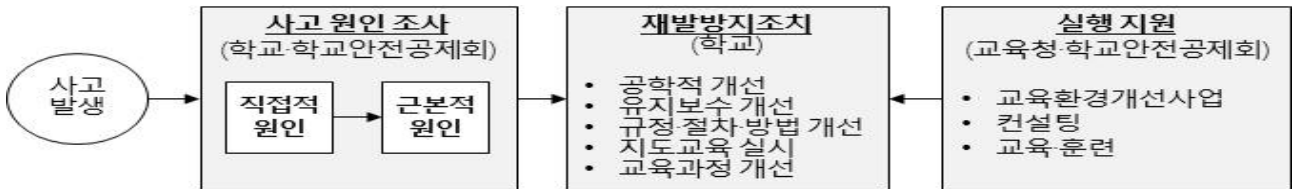
6) 통학차량 안전관리

- 통학 차량 운행 시 “통학차량 일지”를 작성하여 비치

나. 안전사고 관리 및 재난 대응

1) 안전사고 관리 지침

< 학교현장의 사고 원인조사 및 재발방지조치 업무흐름도 >



2) 재난 대응 지침

- 재난 발생 시 “학교현장 재난유형별 교육·훈련 매뉴얼(교육부, 2018)”에 따라 대피 실시

3) 학교 위기 상황 발생 시 보고 체계

- 학교 위기상황 발생 시 보고 체계(선조치 후보고 원칙)

처리 절차	주요 처리 내용
응급처치/ 구명조치	<ul style="list-style-type: none"> - 신속한 처치(놀이시설 사고, 화상, 폭염, 지진, 인질, 테러 등 각종 긴급 사안) - 긴급 신고: ☎119, 1339 신고 <ul style="list-style-type: none"> ※ 아동학대, 가정폭력, 성폭력 사안은 인지 즉시 112에 신고하고, 응급처치 실시
사고(사안)발생 즉시 신속한 보고	<ul style="list-style-type: none"> - 관리자 유선보고→ 교육(지원)청 유선 보고(추후 서면 보고) <ul style="list-style-type: none"> ※ 중대 사안일 경우 교육청 위기대응팀 지원 요청 - 보호자 연락(비상연락망) - 정확한 사실관계 파악 및 기록 유지 <ul style="list-style-type: none"> ※ 일자별/시간별로 기록하되 해당자 인적사항, 관련자, 목격자, 사지자료 등 확보
사고지휘본부 소집 및 가동	<ul style="list-style-type: none"> - 원내 사고지휘본부 설치 및 하위조직 역할별 운영 - 정확한 상황 및 구체적인 대응책 마련 - 역할 분담과 정보창구 단일화 - 교육(지원)청 위기대응팀 지원 - 교직원, 학부모 등에 대한 정확한 사실 전달: 홈페이지, SMS문자서비스, SNS활용 <ul style="list-style-type: none"> ※ 억측, 소문, 유언비어 등에 대한 즉각적·적극적 대응
사후관리	<ul style="list-style-type: none"> - 원생, 교직원, 학부모 심리상담 지원(상담 핫라인 설치) <ul style="list-style-type: none"> ※ 교육청 Wee센터, 전문병원 연계 - 안전공제회 등 보상 처리
사안 종료	<ul style="list-style-type: none"> - 유치원 활동 정상화(회복)

2. 유치원 안전교육의 내실화

가. 학생 대상 안전교육 실시계획

1) 안전교육 계획 (※코로나19로 인하여 2021년 연간 44차시 이상 탄력적 운영가능)

구분	1.생활안전		2.교통 안전	3.폭력 및 신변안전	4.약물 및 사이버 중독	5.직업 안전	6.응급 처치	7.재난 안전
	기타 (9)	실종유괴 (10)						
교육 시간	19시간 이상 (학기 당 2회 이상)		10시간 이상 (학기당 3회 이상)	8시간 이상 (학기당 2회 이상)	10시간 이상 (학기당 2회 이상)	2시간 이상 (학기당 1회 이상)	2시간 이상 (학기당 1회 이상)	6시간 이상 (학기당 2회 이상)
3월	손을 깨끗이 씻어요	어른은 어른이 도와요	자동차 주변은 위험해요	선생님과 부모님께 말해요	약은 어른과 함께 먹어요	유치원에서 일하시는 분들이 있어요		대피로를 따라 안전하게 대피해요
	교실에서 안전하게 놀이해요		자동차에 혼자 남았어요	화장실에서 지켜야할 약속				
4월	안전하게 바깥놀이를 해요	낮선 사람을 만났어요	창문 밖으로 몸을 내밀면 위험해요	속옷은 왜 필요할까요?	담배가 싫다고 말해요		심폐소생술은 무엇일까요?	취임! 모래바람이 불어요
	바깥에서는 어른의 손을 잡고 다녀요			나와 친구의 생각은 다를 수 있어요				
5월	맨홀과 환풍구를 조심해요	함부로 따라가면 안돼요	길을 수 있는 길이 있어요	나를 사랑해요	스마트폰을 안전하게 사용해요	일터에 있는 안전기구		불이 나면 어떻게 해야 할까요?
6월	자동차를 바르게 이용해요	길을 잃었을 때 기억해요	초록불과 빨간불	이런 장난은 싫어요	몸에 해로운 약물을 조심해요		119에 신고해요	작고 작은 미세먼지
7월	안전하게 물놀이를 해요	싫어요, 안돼요, 도와주세요		내 몸의 명칭을 알아요	약은 사탕이 아니예요			무더운 폭염이에요 위험한 대풍
	식중독을 예방해요			도와달라고 말해요				
8월		아는 사람도 조심해요	비오는 날에도 안전하게 이동해요	보여줄 수 없는 곳이 있어요	내 약, 친구 약			비가 많이 와요
9월	승강기를 안전하게 이용해요	유괴범은 어떻게 생겼을까요?	나를 지켜주는 안전벨트	소중한 나의 몸	스마트폰 사용 약속을 정해요	안전사고를 예방하는 보호장구		
				기분 나쁜 장난은 안돼요				
10월	문을 살살 닫아요	집에 혼자 있을 때 어떻게 해야 할까요?	차를 탈 때 지켜야 할 약속이 있어요	좋은 느낌과 싫은 느낌	내 몸에 꼭 필요한 예방주사			지진은 무엇일까요?
				우리 몸은 소중해요				
11월	손잡이를 잡고 걸어요	멈추기, 생각하기, 도와주세요	교통표지판을 알아요	나쁜 비밀이 있어요	인터넷을 바르게 사용해요		앗 뜨거워 화상	
12월	안전하게 겨울놀이를 해요	아무에게나 문을 열어주지 않아요	미끌미끌 눈 오는 날의 안전	몸이 아프면 마음도 아파요	옛날에 먹던 약은 먹으면 안돼요			폭설과 한파를 조심해요

나. 교직원 대상 안전교육 실시 계획

1) 2021년도 교직원 대상 안전교육

○ 교직원 안전교육 직무연수 이수(2021년 이수예정) 계획

구분	총 교직원 수(명)			안전관련 전문교육(15시간) 이수 예정자			
	교원	직원	계 (A)	교원	직원	계 (B)	이수율 (B/A)×100
인원	1	1	2	1	1	2	100% 이수예정

※ 사이버연수에서 체험중심의 연수가 되도록 추진. 학교안전정보센터 및 학교 안전교육 지원시스템(supportschoolsafekr)의 연수정보 및 개인이력 관리 적극 활용

○ 교직원 심폐소생술 교육 이수(2021년 이수예정) 계획

교육대상 인원수(명)				교육실시 인원 수(명)				실사비율%	
학생 (A)	교직원 수			학생 (C)	교직원 수			학생 (C/A)	교직원 (D/B)
	교원	직원	소계 (B)		교원	직원	소계 (D)		
5	1	1	2	5	1	1	2	100% 이수예정	100% 이수예정

다. 재난대피훈련 연간계획

1) 재난대비 훈련 연간계획

일정	훈련명	훈련유형	대상	담당자	비고
3월	연간 훈련계획 설명	토론기반훈련	모든 교직원	안전 담당	
5월	재난대응 안전한국훈련 (화재 등 현장훈련 2회 포함)	워크숍 및 현장훈련 등	모든 교직원과 학생	안전 담당	CPR
9월	체험학습활동 버스사고 대응 훈련	토론기반훈련	체험학습 지도교사	안전 담당	
10월	화재 훈련	현장훈련	모든 교직원과 학생	행정실	소방서 합동

3. 학교 시설 안전 점검 · 관리 · 조치

※ [붙임1]의 서식에 따라 실시

가. 학교 시설 안전 점검

1) 매월 안전 점검의 날

- 근거 : 재난 및 안전관리 기본법 제66조의6, 같은 법 시행령 제73조의6
- 관할 시도 교육청 지침에 따라 매월 4일 점검 실시

2) 해빙기, 여름철, 겨울철 안전 점검

- 관할 시도교육청 지침에 따라 점검 실시

나. 학교 시설 안전 관리 및 조치

1) 학교시설안전관리기준에 따른 관리 및 조치

- 근거 : 학교안전사고 예방 및 보상에 관한 법률 제7조
- 2021 상반기 : 학교시설 안전관리 담당자 점검 원격연수 및 행정조치 전달연수
- 2021 하반기 : 학교시설 안전관리기준에 따른 시설 점검 실시 및 결과보고

실시 결과보고 서식

가. 점검 일시 : 2021. . .

나. 학교 자체 개선 사항

	주요내용	투입 예산(천원)
1		
2		
계		

다. 개선 지원 요청 사항: 학교 ⇒ 교육(지원)청

	주요내용	추정 소요예산(천원)
1		
2		
계		

[붙임] 학교시설안전관리기준 점검결과표 1부. 끝.

2) 개별 법령에 의한 학교시설물 관리

- 개별 법령에 의한 학교시설물 관리 계획을 작성

다. CCTV 관리 업무분장

1) 담당부서: 교무안전부

2) 책 임 관: 학교장 안**

3) 운영담당자: 행정실장 주**

4) 실시간 모니터링 전담자

- 초등(주간) 초등학교 교감 문** (부재시 행정실무사 이**), (야간) 숙직자 박**

5) 개인 정보 관련 담당자

개인영상정보 보호책임자		접근 권한자	
		개인영상정보 보호담당자	
관리 책임자	울면초등학교장 안**	담당자	이** 주무관(부재시:채** 주무관)
		전 화	

4. 유치원 안전 문화 확산

가. 안전 업무 관련 교직원간 협력 체계구축

1) 안전 가치의 최우선적 인식 문화 확산

- 학교 안전의 가치는 안정적 교육활동 수행의 기본 전제가 되므로 제반 교육활동 계획 수립부터 실시해 이르기까지 최우선적으로 학교 안전의 가치를 고려하는 학교 문화 만들기

2) 안전 업무 관련 교직원간 역할 명료화

- 학교장은 학교안전 관련 업무에 대한 교원과 직원의 역할과 임무를 명확히 설정
- 학교 구성원이 적극적으로 협력하여 안전한 교육활동이 되도록 적극 노력
- ※ 학교안전은 담당 교원만으로는 업무추진이 어려우므로 교원과 직원 간 적극적인 협력과 소통이 필요

나. 학교안전 자가점검표

1) 학교안전 자가점검표 작성

- 학교구성원의 안전 관련 이행사항(기본계획 1호~6호)에 대한 <붙임 2>의 “학교안전 자가점검표”의 전년도 추진실적과 계획수립에 체크하여 작성

2) 3대 진단(위험성 진단, 학교안전풍토 진단, 교원안전역량 진단) 내용의 포함

- 자가점검표에는 기존의 교육부 연구에 의해 마련·시행 중인 위험성 진단, 학교안전풍토 진단, 교원안전역량 진단에 관한 사항이 포함됨
- ※ 3대 진단(위험성 진단, 학교안전풍토 진단, 교원안전역량 진단)은 2019년도부터 학교안전 자가점검표로 대체되므로 별도로 작성하지 않아도 됨

다. 학교 안전사고 자료관리

학교안전사고 발생 신고서

일반사항	학교명	울면초등학교병설유치원					
	사고번호				보고일자		
	사고자	성명	생년월일		성별	학년반	사고자구분
	지도교사		작성자	성명		연락처	

사고관련자	성명	소속	학년반	사고관련자 구분
0				

사고내용	사고일자		사고부위	
	사고시간		사고당시활동	
	사고장소		사고의도성	
	사고형태			
	사고매개물			

사고개요	
------	--

지도 내용 및 안전교육 내용	
-----------------	--

사고발생 후 긴급 조치 내용	
-----------------	--

그 밖의 사항	
---------	--

년 월 일

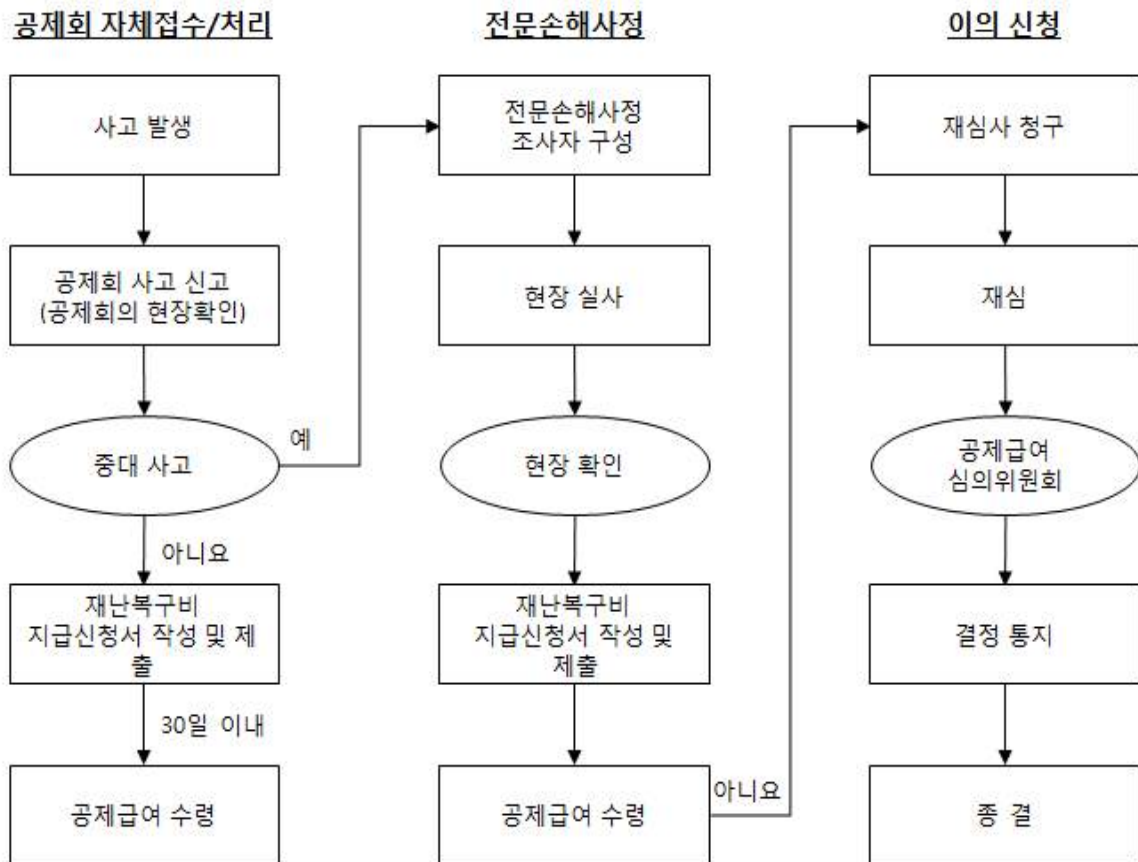
신고인

(학교장) (서명 또는 인)

5. 안전사고 피해회복

가. 학교안전 관련 인적·물적 피해보상

1) 교육시설공제회에 대한 공제급여(재난복구비) 신청절차는 다음과 같다.

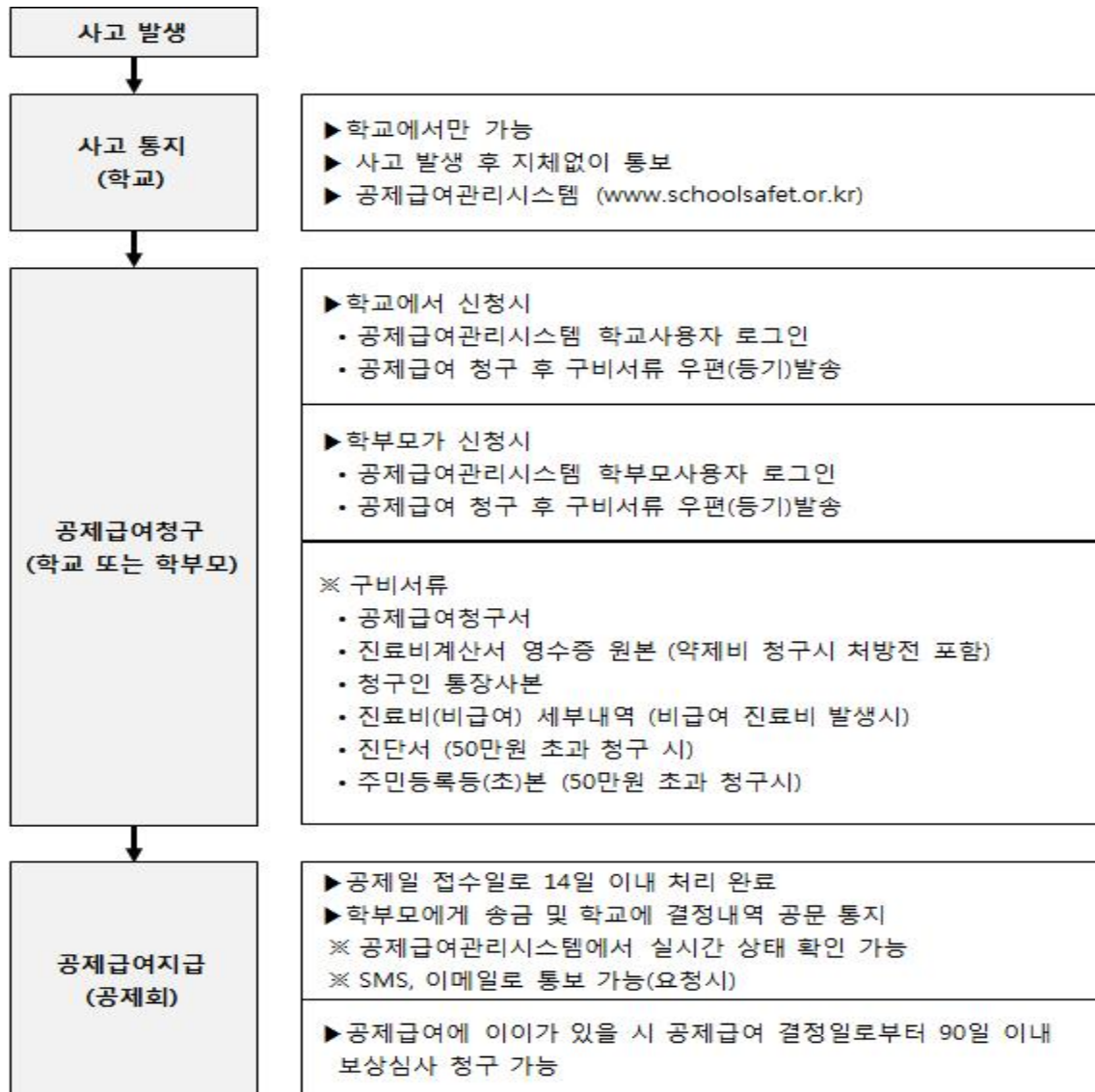


○ 피해 보상 청구

- 교육활동 중에 발생한 사고로 인하여 학생·교직원·교육활동 참여자의 생명 또는 신체에 피해를 주는 모든 사고 및 학교급식 관련 사고에 대해 학교안전공제회를 통한 피해보상 청구 절차는 다음과 같다.

※ 교육활동이란 학교의 교육과정(교육계획)에 따른 학교장 관리·감독 하의 교내·외 교과 활동, 학교장이 인정하는 행사(대회) 참가활동, 등·하교, 현장실습, 이동시간 중의 활동 등을 말함

<학교안전공제회에 대한 사고통지 및 청구절차>



나. 학교안전사고 피해회복지원

- 향후 정책연구를 통해 학교안전사고 피해회복지원단과 분쟁조정지원단이 구성되고 활동이 개시되면 개별학교에 대해 제도 시행을 통보 예정
- 개별학교는 학부모에게 가정통신문으로 제도의 시행에 관한 사항을 안내

부 록

■ 붙임

1. 학교시설 안전관리 업무 관련 점검표
2. 학교안전 자가점검표

■ 참고자료 : 학교안전 관련 자료 현황

구분	연번	제목	출처
일반현황	1	학생보호인력	연구진 작성
교육활동 운영지침	2	학생생활지도 지침	서울(2013) 학생안전지침, 경기(2013) 안전교육길라잡이
	3	안전약자(요보호학생) 안전대책	경기(2013) 안전교육길라잡이
	4	안전사고 관리자료	연구진 작성
	5	수학여행·수련활동 등 현장체험학습 운영지침	부산광역시교육청(2018)
안전교육	6	안전교육 연간 계획표 작성 방법	연구진 작성
	7	안전교육 체험시설 목록	교육부
	8	재난대비훈련지침	행정안전부(2017)
	9	학교현장 재난유형별 교육·훈련 매뉴얼	교육부(2018)
학교시설 안전관리	10	매월 안전점검의 날에 따른 학교시설 안전점검	교육부
	11	학교시설안전관리기준에 따른 학교시설 안전관리	학교안전사고 예방 및 보상에 관한 법률
	12	학교시설물 안전관리에 관한 개별 법령의 규정	서울특별시교육청교육시설관리본부(2017) 쾌적하고 안전한 학교환경 조성위한 <유지관리 및 안전관리 지침>
	13	안전점검 체크리스트	부산광역시교육청(2018)
안전문화	14	학교안전 자가점검표	연구진 작성
보상제도	15	학교안전 관련 인적·물적 피해 보상 제도	연구진 작성

※ 별첨자료는 학교안전정보센터(www.schoolsafe.kr)에 탑재 예정

1. 교실/특별교실

※ 빈칸에 점검자가 표시, 회색칸에 특이사항/ 조치사항을 담당자가 기록

※ 교무실, 행정실, 체육관, 기숙사 등은 위 서식을 준용

2. 공용 공간 (현관/계단/화장실/욕상/외벽)

위치 : (예시) 본관동

검사년도 :

점검자 :

※ 표시: ○ = 상태 좋음 / △ = 전문점검요구 / X = 이상 있음 / - = 해당 없음

※ 빈칸에 점검자가 표시, 회색칸에 특이사항/ 조치사항을 담당자가 기록

분 야	점검항목	월	월	월
기록 예시	▪ 유리의 균열/깨짐	○	△/ 청소불량	x, 창문1개 깨짐 12/10 교체함
1. 현관	▪ 1)현관 출입문 상태(손끼임방지, 시건장치, 문짝의 고정)			
2. 계단	▪ 1)계단 미끄럼방지 장치(논슬립) 탈락상태			
	▪ 2)난간의 고정 상태			
3. 화장실	▪ 1)내부 칸막이 고정/파손 상태			
	▪ 2)타일 탈락 상태			
	▪ 3)위생기구 상태(파손, 동작 등)			
4. 욕상	▪ 1)욕상 출입문 상태			
	▪ 2)욕상 난간대 고정 상태			
	▪ 3)욕상 바닥 및 배수로(물받이)의 퇴적물 청소 상태			
5. 외벽	▪ 1)선홍통 안전상태(부착상태 및 청소여부)			
	▪ 2)간판,전광판 등 부착상태			
기타사항:				

3. 외부공간 (운동장/담장/기타)

위치 : (예시) 운동장

검사년도 :

점검자 :

※ 표시: ○ = 상태 좋음 / △ = 전문점검요구 / X = 이상있음 / - = 해당없음

※ 빈칸에 점검자가 표시, 회색칸에 특이사항/ 조치사항을 담당자가 기록

분 야	점검항목	월	월	월
기록 예시	▪ 유리의 균열/깨짐	○	△/ 청소불량	x, 창문1개 깨짐
				12/10 교체함
1. 운동장	▪ 1)운동장 전반 평활 상태(패임, 장애물, 트랙 주변 단차이 메꾸기)			
	▪ 2)운동장 배수로 안전상태(파손, 패임, 퇴적물의 청소상태)			
2. 담장	▪ 1)옹벽, 석축, 교문, 담장의 이상 유무(균열, 처짐, 기울어짐 등)			
3. 기타	▪ 1)CCTV안전상태(파손, 고정, 작동상태)			
	▪ 2)맨홀 뚜껑 탈락, 파손여부			
	▪ 3)의자, 가로등, 표지판, 식수대 고장 또는 파손			

기타사항:

4. 소방/전기/승강기

위치 : (예시) 본관동

검사년도 :

점검자 :

※ 표시: ○ = 상태 좋음 / △ = 전문점검요구 / X = 이상있음 / - = 해당없음

※ 빈칸에 점검자가 표시, 회색칸에 특이사항/ 조치사항을 담당자가 기록

분 야	점검항목	월	월	월
기록 예시	<ul style="list-style-type: none"> 유리의 균열/깨짐 	○	△/ 청소불량	x, 창문1개 깨짐 12/10 교체함
1. 소방 분야	<ul style="list-style-type: none"> 1)소화 및 감지설비 안전상태(소화기,소화전,수신반,감지기 동작 등 상태) 			
	<ul style="list-style-type: none"> 2)피난 및 방화설비 안전상태(피난구,유도표시 및 방화문 동작, 장애물 등 상태) 			
	<ul style="list-style-type: none"> 3)소방점검 용역업체 점검상태(전월의 지적사항 조치여부 등) 			
	<ul style="list-style-type: none"> 4)소방차 진입로 상태(장애물 존재 등) 			
2. 전기 분야	<ul style="list-style-type: none"> 1)조명설비 안전상태(체육관 포함, 동작·파손·고정 등) 			
	<ul style="list-style-type: none"> 2)전열설비 안전상태(동작, 파손여부 및 문어발식 사용, 개인전열기 사용 등) 			
	<ul style="list-style-type: none"> 3)관리실의 안전상태(전기실, EPS실, 경고표시-위험 및 접근금지 상태여부) 			
	<ul style="list-style-type: none"> 4)전기점검 용역업체 점검상태(전월의 지적사항 조치여부 등) 			
3. 승강기	<ul style="list-style-type: none"> 1)승강기 등 안전상태(승강기,덤웨이터,비상통화장치 등 동작/파손 등 상태) 			
	<ul style="list-style-type: none"> 2)정기점검 용역업체 점검상태(전월의 지적사항 조치여부 등) 			
기타사항:				

5. 기계/가스

위치 : (예시) 본관동

검사년도 :

점검자 :

※ 표시: ○ = 상태 좋음 / △ = 전문점검요구 / X = 이상있음 / - = 해당없음

※ 빈칸에 점검자가 표시, 회색칸에 특이사항/ 조치사항을 담당자가 기록

분 야	점검항목	월	월	월
기록 예시	<ul style="list-style-type: none"> 유리의 균열/깨짐 	○	△/ 청소불량	x, 창문1개 깨짐 12/10 교체함
1. 기계 설비	<ul style="list-style-type: none"> 1)냉난방설비 안전상태(실내기/실외기 동작/파손/부식 등) 			
	<ul style="list-style-type: none"> 2)급수 및 급탕설비 안전상태(펌프,보일러,세면기 등의 동작/파손/부식/누수 등) 			
	<ul style="list-style-type: none"> 3)환기설비 안전상태(팬,덕트,환풍기 등의 동작/파손/부식 등) 			
	<ul style="list-style-type: none"> 4)관리실의 안전상태(기계실,보일러실,PS실,경고표시-위험 및 접근금지 등) 			
2. 가스 시설	<ul style="list-style-type: none"> 1)가스설비 안전상태(용기,배관,경보 및 차단설비 등 동작/파손/부식 등) 			
	<ul style="list-style-type: none"> 2)관리실의 안전상태(가스보관실,배관분기장소,경고표시-위험 및 접근금지 등) 			
	<ul style="list-style-type: none"> 3)가스설비 정기점검 상태 			
기타사항:				

6. 통 학 로/통 학 버 스

위 치 : _____ 검사년도 : _____ 점검자 : _____

※ 표시: ○ = 상태 좋음 / △ = 전문점검요구 / X = 이상있음 / - = 해당없음

※ 빈칸에 점검자가 표시 , 회색칸에 특이사항/ 조치사항을 담당자가 기록

분 야	점검항목	월	월	월
기 록 예시	<ul style="list-style-type: none"> 유리의 균 갈/깨진 	○	△/ 청소불량	x, 창문1개 깨진 12/10 교체함
1. 통학로	<ul style="list-style-type: none"> 1)교내 차량 통행로 및 통학로 안전상태 (인도와 차도 구분, 도로파손, 보행장애물 상태) 			
	<ul style="list-style-type: none"> 2)학교앞 통학로/도로 안전상태(보행장애물, 도로/보도블록/과속방지턱 상태) 			
	<ul style="list-style-type: none"> 3)학교앞 교통시설물 안전상태(교통표지판 시야확보,블록거울,안전휀스 상태) 			
2. 통학버스	<ul style="list-style-type: none"> 1)어린이통학버스 등록차량여부 및 차량 앞유리에 통학버스 신고필증 부착 상태 			
	<ul style="list-style-type: none"> 2)차내 모든 좌석의 안전벨트 또는 안전 시트의 설치 및 정상 작동 상태 			
	<ul style="list-style-type: none"> 3)광각 후사경 설치유무(의무사항) 및 고 정상태 			
	<ul style="list-style-type: none"> 4)차량 내 날카로운 곳 또는 불필요한 물 건의 존치 상태 			
	<ul style="list-style-type: none"> 5)정기적 차량 안전점검 실시 및 기록상태, 안전수칙 부착여부, 안전교육 실시여부 			
기타사항:				

7. 어린이놀이시설 및 체육시설

위치 : _____ 검사년도 : _____ 점검자 : _____

※ 표시: ○ = 상태 좋음 / △ = 전문점검요구 / X = 이상있음 / - = 해당없음

※ 빈칸에 점검자가 표시, 회색칸에 특이사항/ 조치사항을 담당자가 기록

분 야	점검항목	월	월	월
1. 어린이 놀이 시설 (초등 학교)	<div style="border-bottom: 1px solid black; padding-bottom: 5px;"> ▪ 1)어린이놀이시설 안전관리법에 의거한 안전점검/사고보고서/결과대장 관리여부 </div> <div style="padding-top: 5px;"> ▪ 2)부적합 시설에 대한 이용금지조치 및 수리이력 관리대장 작성여부 </div>	※ 기 사용중인 양식대로 점검하고 기록을 유지하는 것으로 같음. (참조: 학생생활안전과-621(2016.1.22.) 2016 어린이놀이시설 안전관리 추진계획)		
분 야	점검항목	월	월	월
2. 체육 시설	▪ 1)체육시설의 근본적 낙후/파손상태			
	▪ 2)체육시설의 금이 가거나 깨진부위 존재			
	▪ 3)금속재질 체육시설의 녹발생, 페인트칠 벗겨짐 여부			
	▪ 4)체육시설내 전기, 고압선, 유독물질, 유리조각 등 이험물질 존재			
기타사항:				

8. 급식실

위치 :

검사년도 :

점검자 :

※ 표시: ○ = 상태 좋음 / △ = 전문점검요구 / X = 이상 있음 / - = 해당 없음

※ 빈칸에 점검자가 표시, 회색칸에 특이사항/ 조치사항을 담당자가 기록

- 일일 위생안전 점검표, 주간 청소점검표 작성 및 게시여부

※ 기 사용중인 양식대로 점검하고 기록을 유지하는 것으로 같음.

학교급식 위생·안전 1일 점검표									
2017년 월 일 요일 날짜: 점검시간:									
항 목	점 검 사 항		점검결과		비고 (불량시 조치사항)				
가스	1. 배관이나 호스가 손상된 곳은 없는가?	양호	○	불량	* 2번은 주 1회 점검				
	2. 배관 호스의 연결부 비누를 점검결과 누출된 곳은 없는가?	양호	○	불량					
	3. 작업이 끝난 후 각각의 기기의 가스밸브와 중앙 밸브는 꼭 잠갔는가?	양호	○	불량					
	4. 가스경보기의 작동상태는 어떠한가?	양호	○	불량					
전기	5. 전기배전판의 누전차단기가 제대로 작동하는가?	양호	○	불량					
	6. 환풍기 작동상태는 어떠한가?	양호	○	불량					
	7. 작업이 끝난 후 전체 전원스위치를 OFF 시키고 모토기기의 전원플러그를 모두 빼었는가?	양호	○	불량					
화재 예방	8. 소화기는 제자리에, 눈에 띄게 놓여졌는가?(위치표시 여부)	양호	○	불량	* 주1회 소화기 내용물이 균지 않도록 관리				
	9. 소화기 충전상태(충전표시노출 확인)	양호	○	불량					
안전	10. 문단속, 점검결과?	양호	○	불량					
	11. 전기 및 기동되는 기기는 없는가?	양호	○	불량					
식품 관리	12. 식품창고의 정리 및 청소 상태는?	양호	○	불량	* 부식창고 청소는 1월 1회 실시				
	13. 식품창고의 환기 실시 여부?	양호	○	불량					
화장실 휴게실	14. 화장실내 수건,비누,화장지,휴지통 준비 및 관리상태는?	양호	○	불량					
	15. 화장실(샤워실) 정리상태 및 청소 상태?	양호	○	불량					
	16. 휴게실 정리 및 청소 상태?	양호	○	불량					
	17. 위생복 및 개인사물함 관리 상태?	양호	○	불량					
냉장고	18. 냉고 보관 식품명 : 1) 반찬냉고								
냉동고	2) 채소냉고								
	3) 계란냉고								
위생 관리	4) 육어류냉고								
	19. 냉고 보관 식품명								
	20. 조리실 바닥은 청결히								
	21. 위생화 세척 및 정리								
기타	22. 배수구 청소 상태는?								
	23. 조리대 및 선반 물기 제거								
24. 청소기구(빗자루,마포 등)									
25. 배기후드의 환풍기의 상태									
26. 조리기계,기구 중 수리									

청 소 점 검 표										
점검기간 : 20 . . . ~ . . .										
확인일자 : 20 년 월 일 (인)										
구 분		담당자	26 월	27 화	28 수	29 목	30 금	지적사항	조치사항	비고
매일	급식 조리 기구	조리기계(취사기, 국솥 등)								
		조리대(김수대, 작업대, 세정대등)								
		식판, 국그릇,수저, 컵,도마, 칼, 기타 집기류								
	정소세척 도구, 위생복	행주, 고무장갑, 수세미, 위생복, 위생모, 위생화, 앞치마 등								
주별	급식실 내부	바닥								
	하수구, 트랜치	하수구(배수구), 트랜치								
월	식품창고	식품창고 어물질 제거								
		가스실 / 급식소 주변								
		식당 식탁 및 의자 닦기								
		유리창청소(1.3주)/ 외부그리스트림(2.4주)								
연간		냉장고(조리실,워크인,우유보관용)								
		벽,배기후드(1.3주)/ 조리실 대청소(2.4주)								
		식품창고 대청소								
		벽,배기후드(1.3주)/ 조리실 대청소(2.4주)								
월		식품창고 대청소								
		벽								
		가스배관 및 밸브(이상여부확인)								
		천장								
연간		각종게시물(역자,거울,시계,온습도계)								
		*개학 및 방학대비 대청소(연4회) *에어컨 점검 및 필터청소(하절기)								

* 위생관련 시설, 설비, 기기 점검 보수(방학중)
* 방역소독(연6회이상)

* 청소시 유의 사항 : 전열기구의 코드를 뽑거나 차단기를 내려 감전사고에 유의한다.
음식물의 청소 오물에 오염되지 않도록 보관 조치 후 청소한다.

학교안전 자가점검표

※ 해당칸에 √를 표시

기본계획 각호	법제도	세부점검내용	계획수립 ¹⁾		전년도 실적 ²⁾			추진실적 세부내용 ³⁾
			○	×	○	△	×	
1. 예방 정책의 기본방 향 및 목표	기본계획, 지역계획, 학교계획	학교계획 수립 시 안전담당 뿐만 아니라 다양한 교직원들이 함께 참여하였는가?						
		학교계획에서 안전업무와 관련하여 관련 교직원들의 역할과 책임에 대하여 명확히 기술하였는가?						
		학교안전계획의 취지와 목표를 학교실정에 맞게 적절히 설정하였는가?						
		우리 학교는 학교와 주변지역의 위험성을 파악한 후, 이에 적합한 학교안전계획을 수립하였는가?						
		학교안전계획은 교직원들 간에 명확히 공유되었는가?						
		안전업무 수행에 필요한 자원(시간, 정보, 인원, 예산 등)과 수행 절차는 파악되었는가?						
2. 교육 활동 운 영의 기 본지침	학사일정 별 학교안 전	학사일정별 연간 안전관리계획 <별첨6>은 각 계절별 재난 요소를 적절히 고려하였는가?						
		체험과 실습 중심의 안전교육을 계획하였는가?						
		안전학습 관련 콘텐츠는 적절하고 풍부하게 준비하였는가?						
		시기, 활동, 행사별로 발생하기 쉬운 사고나 취약 학생 혹은 구역을 파악하여 예방조치를 할 계획을 세웠는가?						
	외부체험 활동 안전	현장체험학습 계획 시 현장체험학습 지침 <별첨5>의 사항들을 교사들에게 공지하고, 계획에 게재하였는가?						
		학교안전의 강화를 위해 지역사회 유관기관(자치체, 소방서, 경찰서등) 간 협력 계획이 마련되었는가?						
	안전약자 안전대책	스쿨존 정비 방법은 마련되었는가?						
		요양호자(안전약자)를 파악하고, 안전약자 안전대책 <별첨3>에 따른 대책을 수립하였는가?						
3. 학교 안전 교 육	예방 및 학교 안전 교육	안전교육 연간 계획표에서 학교와 학교주변에 존재하는 위험요인들에 대한 정보를 교육 계획에 포함시켰는가?						
		안전약자 및 소수자에 대한 배려도 교육에 포함 시켰는가?						
		학생 참여형 안전교육을 준비했는가?						
		안전교육 교사연수 연간계획은 준비되었는가?						
		안전사고 유형별 교육 내용이 포함되어 있는가?						
		교과 연계 방법이 수립되었는가?						

기본계획 각호	법제도	세부점검내용	계획수립 ¹⁾		전년도 실적 ²⁾			추진실적 세부내용 ³⁾
			○	×	○	△	×	
		안전 전문가 초빙 계획이 수립되어 있는가?						
	정기훈련	학교구성원 모두 체험할 수 있는 훈련계획을 수립하였는가?						
		훈련은 구체적 목표 및 평가 방법을 가지고 있는가?						
		훈련은 체험형·토의형으로 수립하였는가?						
		학교에서 일어날 위험이 높은 재난 유형을 고려하여 재난대비훈련을 계획했는가?						
		심폐소생술의 이론과 방법에 대한 교육과 훈련 계획이 수립되었는가?						
		안전약자를 포함한 훈련계획을 수립하였는가?						
4. 학교 시설 안전 점검·관리 및 안전조치	매월 안전 점검의 날 (제6조)	매월 안전점검의 날 <별첨10>에 따른 학교시설 안전점검계획을 수립하였는가?						
	안전 관리 (제7조)실시	학교시설안전관리기준<별첨11>에 따른 학교시설 안전점검을 계획·실시하였는가?						
	CCTV 관리	CCTV 관리 업무 분장은 명확한가?						
5. 학교 안전 문화 확산		안전사고 및 재난으로 인한 피해를 기록하고 자료를 기록해서 공유하며 개선하는 내용이 포함되어 있는가?						
		각종 안전관련 자료를 체계적으로 분류·공유·적용하고, 자주 사용하는 자료는 정기적으로 갱신, 정비하여 손쉽게 찾아 쓸 수 있게 준비하였는가?						
		학교 구성원의 안전 관련 행동, 실천, 태도 등에 대해 인정과 격려를 해 줄 수 있는 학교 풍토가 조성되어 있는가?						
		학교안전은 학교 구성원의 적극적인 참여로 확보될 수 있다는 가치관 확산을 위한 홍보·협업 등의 계획을 수립하였는가?						
		안전관리활동에 따른 성과를 정기적으로 확인할 방안을 마련했는가?						
		학교구성원이 학교안전의 성과를 높일 수 있는 창의적 아이디어를 도출했을 때 이를 반영할 수 있는 방법이 마련되어 있는가?						
6. 기타 사항		재난과 학교안전사고의 보고와 보상에 관한 절차와 업무 처리에 관한 사항을 명확히 마련해 놓았는가?						

주) 1. 계획 수립 : ○ - 반영, × - 미반영

2. 전년도 실적 : ○ - 잘 추진했음, △ - 보통이다. × - 보통이하로 추진

3. 기본계획 각 호별로 전년도 해당학교의 주요 학교안전 추진 실적을 기재